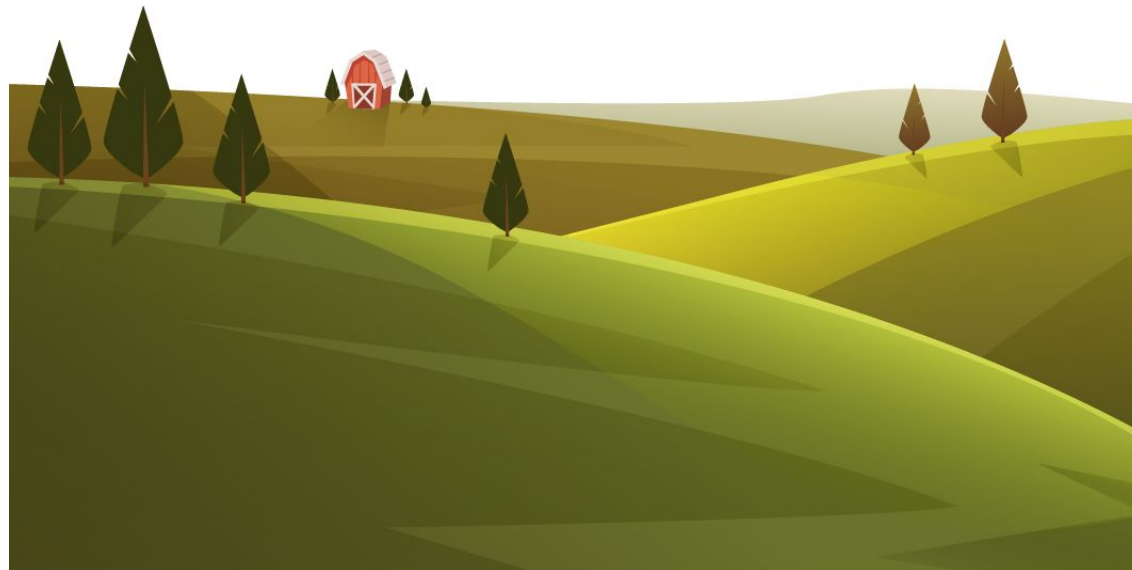


POR DENTRO DA GEOCERTIFICAÇÃO E LOTEAMENTO DE IMÓVEIS



INSTITUTO
GEOeduc
qualificação sem fronteiras

MEMCAD
Georeferenciamento de Imóveis Rurais

Apresentação

Á

Á

UÃÖ^ [!!^!^!^ } &ãé ^ } d Æ^ÁQ 5ç^ã ÁÛ~ |æã Á ææÁã • Æ^ÁÖ^ | çãææë [Áçæ [• Æ@é æÁæ~ æÆ^Á
Ö^ [Ö^ | çãææë [D.Á { æÁ^!æ~ ^Á^!æ!æ } á^Æ^ { æ } áæÆ^Áææç@ Á ææ! | -ã • ã } æÆ [Á^ç | Æ^Á
Ö^ [ç & [|| * æÆ^ã ~ æ! • Æã áæÁ çã æ Á [-ç æ^Æ^ÁÖÖÁ% | | -Æ^ { Á Æ } @ &ã ^ } d Æ^ÁÆ á [Á Á [ç } &æÁ
á [• Áã ç { æÁ^ ^Æ ç { æã æ Á Áææç@ Á { Á • &ã5!ã Æ

Á

Á

ÖæÁ ^• { æÁ | { æÆÁ | ^æÆ^Á [çæ ^ } d Æ^ÁQ 5ç^ã ÁÛ~ |æã Á ~ ÁMàæ [• Á [á^Á^!æ ç { æã ææÆ [Á
æ { ^ } d ÆæÁ | [á çãææ^Æ | ^ | çã Á æ~ æææ^Æ [• Áææç@ • Á Æ] • ^ ~ ^ } ç { ^ } ç Æ æ ç @ • Á { Á
ç { } [Á Á^&~ | • Æ

Á

Á

X^æÁ ^• ç Á Ö [\ Æ { [Á.Á [• • ç^ | æ ç { æã æÁ • Á | | &^•• [• Á [Áææç@ Æ^Á • &ã5!ã Á ææÁ Á
Ö^ [!!^!^!^ } &ãé ^ } d Æ^ÁQ 5ç^ã ÁÛ~ |æã Á æ!ë [ÁQ&æÁ } ç } áæ [[Á | æ | æÆ^Á | { æÁ &ãÆ | ææÁ Á
^ ææ Áæ Á^8æ Á. & ææ Æ | æ ç Á [] * | | ææ Á Á ^ { [| ææ Æ^ • &ãã [Æ^ &^•• | ã • Á ææ! | | ç ç • Æ^Á
Š [çæ ^ } d Æ^ÁÆ 5ç^ã Á~ |æã Á Á | àæ [• Æ

Á

Á

Bom proveito

Á



; I 5 !'DCF'89BHFC'85 ; 9C79FH= 75uÇC'9 '@CH95A9BHC'89'Àé J9-G.....'

Quem pode assinar o Georreferenciamento?

Á

Á

credenciamento junto ao INCRA

Á

Á

Á

Á

Á

Á

Á

Á

Á

Quais os prazos fazer o Georreferenciamento?

Á

Á

Ò(ÁGEFFÁ[ã[à|ããã[Á Ö^&^ç Ä î GEDEFFÁ ^ Áãç[] Á Áãçã [ÁÉÁ[Ö^&^ç Á È | JÉÁ^ÁÉÁ^Á ^ ç à[Á
 á^ÁGEFFÁ ^ Á[| Á ^ áç^: Á^* ^ |ãç ^} çããã^ ÁÉÁ[ÉÁ^ÁG ÁÁÁç [• ç ÁÁ^ÁGEFFÁ^ ç ç à[Á[ç[• Á[ãç[• Á
] áãç[Ö^ [||^~^|^} &ãç ^} ç ÁÁ^ÁQ 5ç^ã ÄÜ ^ |ãç KÁ

Á

- FÉÁç [• ÉÁ áãç[• Á 5ç^ã Á [Á |^áã^ÁG ÉÁç[^} [• ÁÁ^Á ÉÉÁ@ &çç^• LÁ
- FHÁç [• ÉÁ áãç[• Á 5ç^ã Á [Á |^áã^ÁÉÉÁç[^} [• ÁÁ^ÁG ÉÁ@ &çç^• LÁ
- FÍ Áç [• ÉÁ áãç[• Á 5ç^ã Á [Á |^áã^ÁG Áç[^} [• ÁÁ^ÁÉÉÁ@ &çç^• LÁ
- GEÁç [• ÉÁ áãç[• Á 5ç^ã Á [Á |^áãç ^|^ ç | ÁÁG Á@ &çç^• ÉÁ

Á

Û~ áãç[ÁÁ^Á prazos para obrigatoriedade Á [Ö^ [||^~^|^} &ãç ^} ç ÁÁ^ÁQ 5ç^ã ÄÜ ^ |ãç KÁ

Á

ÁREA DO IMÓVEL	VENCIMENTO DO PRAZO DE CARÊNCIA
Acima de 250 hectares	20/11/2013
100 a menos de 250 hectares	20/11/2016
25 a menos de 100 hectares	20/11/2019
0 a menos de 25 hectares	20/11/2023

Á

Á



SIGEF: uma revolução na Gestão Fundiária

Á

Á

Ö•á^ÁGEFHÁ Á ÖÜÖÁ || { [ç^ Á] [|çæ ç•Á ~ áæ 8æ Á Á ç } •ãæ [~ Á ~ ææ æë [Á [Á { àã Á áá
*[ç^] æ 8æ } áã |ãæ [Á]æ áÉ

Á

W| æææ Áæ / ^•Á^Á æ |Á^|çé) &æ Á æ Á æ |ã [|æ ^ } ç Áæ&|çææë [Á^Á 5ç^ã Áæ æçÁ [Á
|æ 8æ ^ } ç Á [Áã ç { æÁ^Ö•ç [Á } áã |ãæ ÖÜÖÁ

Á

UÁã ç { æ ^ | { æ Á æ æ ç Á ^ ç [] æ ç ^ } ç Á • Áæ [• Á ^ [||^~| ^ } &æ [• Áæ Á | [] |ã áæ ^•Á ~ |æ Á Á
] [• • æ áæ Á { ä • ë [Áæ&|çææë [Á] |ã ^ Ö• [Á ä] äæ Á ^ Á Á 5ç^|Á ë [Á^Á [à^] / ^ Áæ ~ çæ Á ^ æ Á
^ Á ~ ^ Á ^ ç æë [Á [Á ^ [||^~| ^ } &æ ç ^ } ç Á à^á & ^ Á • Á •] ^ &ææ / ^•Á • & ææ Á ^ æ É

Á

Ö& [{ ~ } ææ / ^•Á |æá } ææ Á Ö•çææë [Á^Á 5ç^|Á ë [Á ææ Á | [Á ^ ç Á [ÖÜÖÁ { æ Á | |æ ^ } æ Á
^ | ç f } æ Á ^ } ç [| ç æ Á ^ | [ÖÜÖÁ ÖÜÁ ææ Á • ç [Á^Á | { æ / ^•Á } áã |ãæ Á Á ^ ç Á ~ |æ Á
àæ áã [É

Á

ÖÁ ç ^ { Á [• Á | [~ • á } æ Á çæáæ | • Á ææ Á ç & 8ë [Á [• Á ææ ç • Á^Ö• [||^~| ^ } &æ ç ^ } ç Á^Á
Q 5ç^ã Á ~ |æ Á [á^Á | Á àææ [Á æ Á [ÖÜÖÁ

Á

Á

IMPORTANTE: Á&••^Á ÖÜÖÁ { Áç • Á á ^ É & æ [ç à : Á

Á

Á

Ö Á ~ à { ^ ç | Áæ | æ á ÖÜÁ [ÖÜÖÁ | &•• [Á] É Á ^ Á ^ { æ Á çæææ ç { ææ ç ^ } ç Á { Á
ç {] [Á^áæ [Á ë [Áæ] | à^ { æ Á^Á [à^] [• æë [Á^Á æ&|æ Á Á | [] |ã áæ ^•Á ~ |æ Á

Á

Ö [] ä Áæ çææë [É ÖÜÖÁ ^ | æá | æ ç Á Á ^ { [|æ Á ^ & |ã [Á çæ ~ |æ Á ^ Á æá] É Á É
áã [] } ç ^ | Á ææ Á • • [Á çà |æ [É

Á

UÁ ÖÜÖÁ • ç Á ^ } á [Áæ æ | Á ç | ~ 8ë [Á [Á ç { æ Á^Á * ä ç [Á &] ç [| Á [• Á 5ç^ã Á ~ |æ Á Á ^ ç ææá
} [Á æ Á

Á

“ Á { Á [Áæ [Á c ä [É] ä [Á Á ^* | [É ^ Á } & [} æ º * | æ [Á æ Å º ð Ö Ö É æ Á æ æ ä ^ Á ^ Á æ ^ | Á
[Á æ æ º Á æ Á] [* | æ æ É ^ { Á ^ & • • æ æ ^ Á ^ Á º [| | æ è [Á Á] [| | æ è [Á æ æ ^ d [Á æ à æ } º É Á • Á
] [[- ä • ä } æ Á ^ Á Á - { Á | • c { ^ Á ^ Á æ æ æ º Á { Á | æ æ | { æ Å º ð Ö Ö Á è | Á | ^ & æ è [Á ^ á æ Á ^ æ
{ ^ º à [| | * æ Á ^ Á æ æ º É ^ { Á ^ • { [Á æ æ æ Á ^ º æ Á | æ æ | { æ Á ^ Á æ æ º É

Á

UÁ Ò T U Ô Ö Ö Á | ^ • ^ } æ æ æ : æ Á ^ Á | | æ ^ } æ & { Á { æ º º - æ Á ä] | ^ • Á Á - æ É [} º } à [Á

Á



Á

Ó [æ [Á Á Å] [| | æ Á æ | • Ö Ü Ù Á

Á

Ó [æ [Á Á Ö ^ • ^ } æ Á [] º • Á

Á

Ó [æ [Á Á Ä ^ &] • æ á Á æ æ [• Á ^ Á 5 ç ^ ä & | ç æ æ [• Á æ Á Á Ö Ö ä æ è [Á æ Á V Ö Ö Á

Á

Ó [æ [Á Á Ä ^ &] • æ á Á æ æ [• Á ^ Á 5 ç ^ ä & | ç æ æ [• Á æ Á Á Ö Ö ä æ è [Á æ Á V Ö Ö Á

Á

Ó [æ [Á Á Ö | æ Á [] º • Á ä c æ Á

Á

Ó [æ [Á Á Á | ä ^ } æ Á | æ ä º Á

Á

Ó [æ [Á Á Ö æ c | æ Á [] - [] æ º • É . . º à [• Á Á ä æ • Á

Á

Ó [æ [Á Á Á æ æ æ è [Á

Á

Ó [æ [Á Á Ö | æ Á ^ æ æ Á . & æ æ Á

Á

Ó [æ [Á Á Ä ^ &] • æ á Á ^ { [| | æ & | æ [• Á | Á Ö Ö Ö Á

Á

Á

; | 5 ! DCF '89BHFC '85 ; 9C79FH 75uÇC '9 @CH95A9BHC '89 3Aé J9-G%

Á
Á
Á

VANTAGENS DO MEMOCAD

RAPIDEZ

FACILIDADE

EFICIENCIA

1. É rápido, fácil e é integrado ao AUTOCAD ou CIVIL 3D, etc
2. Atualizações constantes, mantendo o sistema altamente estável e seguro;
3. Têm Interfaces amigáveis com Excel e Word se tornando familiares aos usuários;
4. Faz importação para uma planilha base Excel, dos dados dos relatórios de qualquer tipo de GPS.
5. A base de dados pode estar organizada com muita facilidade;
6. Cria todas as peças técnicas, automaticamente, a partir da planilha base de dados.
7. Reconstitui as coordenadas de qualquer imóvel certificado.
8. Reconstitui qualquer memorial de imóvel certificado;
9. Tem diversas funções específicas da Topografia;
10. Possibilita fazer o Georreferenciamento de um imóvel até mesmo no campo.
11. Tem suporte free, para instalações do software.
12. Resultados mostram grande índice de satisfação para quem o adota.

Á

Á

Á

CF|ã ^ããã^|ë| Á[ÁT ÒT UÔOÖÁã @ãã ããã(^) çÁ Á àb çã[Á^Áãã^|Á Á ^{ [|ããÁ^&ãã[Á[Á
CWFUÔOÖÁ

Á
Ú|•çÁã|{ ^) çÉ|ã |ã Áã^&^} çãã Á [çã Áã|ã^ ^) çã Á çãã^|ãã Á ^ãã Á. & ãã Áãã^Ôããë| ÁãÁ
P|{ çã. & ããã[ÁÔ ÔÜÖÁÁ [çã Áã|ã^ ^) çã Á|ã ãã & ãã Á çããã } á^|ããÔããë| ÉÁ

Á
CE|ãã^çã [•ÁããbÔããë| Áãã|{| çã. & ããããã^} à[Áããã. { Áãã Á^ãã Á. & ãã Á~^Áã^|ã Á
ã ç { çããã^ } çÁã Á|ã|ã çã Áãã^|ã^ Á|{ &••ãã Á [ÁÜÔÖÁÁã|ã çãÁ]| *|ãããÁ~Á^{|ãã Á
ã^&ãã[•Á[Áãç{ çãÓ^|ã..ã Á[&ãã] { Áãã[•Á~ãããã. Á~^Áã^|ë| Áããã[•Á^| ÁÜÔÖÁã 5•Á
&|ãããë| Á[Á 5ç^|ÉÁ

Á
UÁ|{|&••ã^} ç Áã { }|^ç Áã }•çã^Á^: Áãã[•Á çããã[•Á[•Áã| ç^ÉÜ|ãã Áã &ãã Á} 8/^•Á
ã [çãã|ãã Éã { | Áã^ã }•ãã ãë| Á[Á^ { [|ããÁ^&ãã[Áãã çãÁ[Á^ { [|ããããã|ãã^|ãã| Á^| Á
ÜÔÖÖÁ&ã }•ãã ãë| Á[•Á^ { [|ãã Á^&ãã[Áãã çãÁ^Áãã^ã^ çã. ÁÜXÁç [|ãã[•Á[ÁÜÔÖÖÁ
*^|ããë| Á^|Áããã Á^|Áãã^ ~} &ãããã. { Á^Áã|ã^ ^) çã Áã^Áã çãã Á çãããã]| *|ãããÁ

Á
UÁT ÒT UÔOÖÁã/ ^Á^Á^ ç[•Áã|ããã[•Áã çã ç. Éã~^Áë| Á 5ã [|•Áã á^ ^) áã } ç^Áã } &ã } ç Á{ Á
ã~ãã^•Á^} ^ãããã Á

Á
• Módulo de Georreferenciamento

Á
Ô[{ [|ãã Áã çÁã|{ ^) çÉ|ã ÁT ÒT UÔOÖÁã ç Á [| 8/^•Á çããÓ^|ãã^|ã^} &ãã ^) ç Á^Á 5ç^ã ÁÜ~|ãã Á
•^*~} à[ÁããbÔããë| ÁããVÓÜÉã { ÁãããããÁãã [| } çã^ { Áããã|ã çãÁ^ ^ { [|ããÁ^&ãã[Éã { Á
& [|ã^} çãã Á [Áãç{ çããã çã^|ãã^|ãã^ çã^|ãã^Á^|ããã |ÁWT DAÁ [Áãç{ çãÓ^|ã..ã Á[&ãã
ÜÔÖÖÁ||•} [] á^} ç^Áã. Á^|ãã:ãã. Á^| ÁÜÔÖÖÁÁããã çã çããã çã^ çããã^} ç^Á { çããã|ããã { Á^Á
ããã[•Á~^Áã^|ë| Áã|Áã. ^|ãã[•Áãã|ãã çãããã|ããÜÖÉÁ

Á
UÁT ÒT UÔOÖÁã&ãã |ããÁ^ãã[Á 5ç^|Áã { Áãã^Áããã [|ã^} çãã Á^~|ã^} &ãããã Áã çã çã
Ó^|ã..ã Á[&ãã Áãã|ãã|ãã Áã{ Áã|{ çã. & ãããããbÔããë| ÁÁ.Áãã ^{ çã^|ãã~^Á ÁÜÔÖÖÁã&ãã|ãã
Á

CF^*ãÁ^|ë| Áã|Á^} çãã Áãã^ { çãããããã|ãããã Á[ÁT ÒT UÔOÖÁ

Á
È Q [|ããë| Á[•Á|] ç^Áãã Áãã [|ããë| Á[•Áãã[•Á[Á^|ãã5|ã Á[ÁÜÜÉÁ|ããã|ãã çã çã| È•Á^ { çã
|ããããÓã^|Áã|ããããã^Á

^Á æÁ Ç^ & 8è| Áæ Á | òææ Á | ^• çæÉÁ^Á ^• &æÉÁ^Á^ & | • Á æ | æ Á^ | Ç | ç^ ã Á Á^ Á ã á ç^ | • ææ^Á { Á
T ã æ Á^ | æ ÉÁ

Á

Òæ æ| ææ | æè| Á^ Á | æ æ Á^ | | ^• ^• | ^• | &æææ ÉÁ ææÁ^* | æã æè| ÁæÁ^•^ | çæÁ^* æÉÁ^* } á | ÁÁ
Ú | | çææ | ç | ÉÁ^ Á^ Á^ } @ Á^ Á^ ÉÁ^ ^ Á^ | / ^ Á | à | Á^ æ æ ç | ã æè| Á ææÁ^ & à ã ^ } ç ÁÁ

@ { | | * æè| Á^ Á^ æ à | • Á . & } æ Á Á | æ æ Á^ | | ^• ^• | ^• | &æææ ÉÁ | ææ | • Á | Á | | - ã • ã } æ Á
@æ ã ææ | • Á è | Á^ | çæ | | ^• Á | Á^ ææÁ^* | æã æè| ÁæÁ^•^ | çæÁ^* æÉÁ

Á

Úæææ æ / ^• Á { Á^ ç | • Á • çæ | • ÉÁ^ ^ Á } Ç | @æ Á^ ã | æ / ^• Á • çæ ~ æ Á • | ^• æææ ÉÁ Á^ ÒT UÔÖÁ { Á
ç á æææ } á æè| Á^ Á^ ^• } ç | ç^ Á { Á 5á | | Á • | ^• ææ Á æææ ç { æã æè| Á^ Á | | & • • | • ÉÁ^ Á | | ææÁ

| ^• æã æÁ ç | • Á • Á ææ ç | • Á^ Á | | æ Á & Á Á ææ ÉÁ

Á

• FLORACAD/ SICAR - Módulo de FLORACAD/ CAR

Á

Çææ . . Á^ Á ææ | • Á | | | ææ | • ÉÁ Á ç | æææ | Á^ Á^ Á^ | ææææ æææè| Áæ Á | ^• æ ÉÁ æ | æ Á Á | | - æ | Á
^• ^• æ ç á | Á | & | | Áæ Á | ^• ææ Á - ç æè| Áæ Á | ^• æ Á { Áæ @ | æ ÉÁ | | ææè| Áæ Á æ ææ Á

& | | ^• | | } á^ } Ç • Á • Á ç | | * æ Á^ Á æææ | ^• ææ | ææ | | æè| Áæ Á ææ | æ Á Á | | - æ | • Á^ Á | ^• } ç æ Á
| ^• | ^• ^• | æææ | Áæ Á | ^• æ Á Á | æ | • Á ~ ç | • Á { Á^ Á | | ^• | | } á^ } Ç • Á • Á ç æææ Áæ Á | ^• | Á | } ç^ | çææ Á

Á

• LOTECAD - Módulo de Loteamento

Á

UÁŠUVÒÖÁæææ | æÉÁ^ Á | | ææ ç { ææ æææÁ | ^• ææ | • Á | Ç • Á^ Á { æ ~ ææ | ææ ç æææ Á { æ Á 5Á^ : Á Á
* ^• | ææ ç | • Á • Á ^• | | | ææ Á^ • & ææ | • Á Á | ææ ææææ ç æ Á ç á çæ æ æ ÉÁ ç ç Á æææ | Ç æ ^ } ç Á à æ | Á

~ æ ç ç Á æææ | Ç æ ^ } ç Á^ | æÉÁ è | Á | & { ^ } ç • Á • • ^ } &ææ Á æææææ | | çæè| Á Á^* á ç | Á^ Á { Á | | ç ç Á
á^ Á | Ç æ ^ } ç Á Á ç à . { Á ææÁ^* | æã æè| Á | Á | Ç æ ^ } ç Á } ç Á^ | çæ | • Á ç ç | ææ ÉÁ

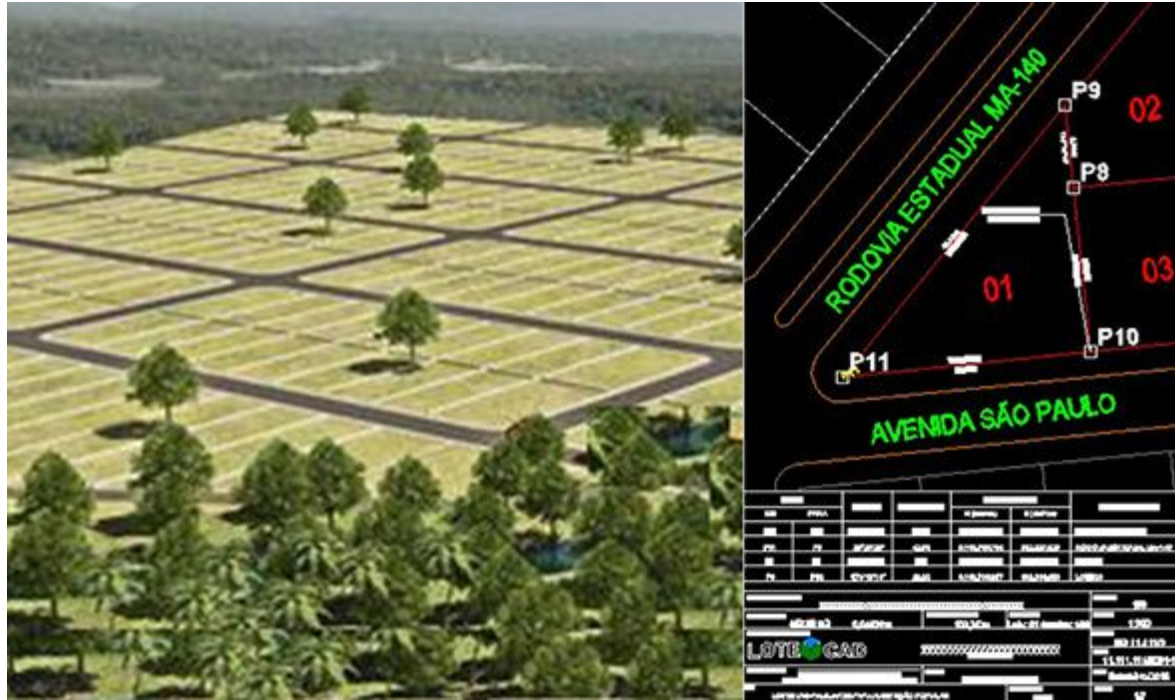
ÇÁ çã æè| Á | ÁŠUVÒÖÁææ çã ææ Á | | & • • | Á^ Á | | á 8è| Á^ Á^ 8æ Á . & } ææ Á Á^ : Á • Á & • ç • Á | { Á
• ^• / ^• Á . & } ææ ÉÁ | á Á ç ç ææ ç | Á Á | | & • • | Á^ Á | } ^• 8è| Á^ Á^ ^• } @ • Á Á ^• | | | ææ Á^ • & ææ | • ÉÁ

Á

Á

Por dentro do Sistema LOTECAD

Á
 Ú[á^Á^!Áã] |æã[Á[Á|! | &••[Á^Áã] | çãè[Á^Á] çæ ^} ç Á} ç Áã •Á! * è[•Á ~ } æã æ ÁÁ •æã ~ æ È
 á^Á^* |æã æè[Á] } áã |æã æÁ|æã |æè[Á^Á] & { ^} ç Á ææ Á^* ä ç[Á^Á] 5ç^ã È Á áæã[Á ææÁ
] | | | çã çã È & } •ç ç ç æ È { | | ^ æ Á^Á } * ^ } çã æ Á | | -ã •ã } æã & { [Á } * ^ } çã æ Áã ^ } • [^ • È
 & çã È æ | f } [[• Á Áã ~ æ ç • Á ^ Áã ^ } •ã } æ Á Áã } ç [| æ Á ç æ ^ } ç • Á | à æ [• È
 Á



Á
 Á
 Ô[] •ã^!æ^Á] çæ ^} ç Á^ ~ àããã è[Á^Á] ^ àæ Á { Á] ç •Á^ •çã æã [•ÁÁ àãæè[È] { Áã^!ç |æ^Á
 } | çæ Á çæ Á^Á & |æè[È^Á] * |æã ~ | | •Á gálæ •Á ~ Á | | | } * æ ^} ç È [áãæè[Á ~ Áã] |æè[Áæ Á
 çæ Á Á çã ç } ç •È Á •Á | | ç ç •Á^Á æ ^ æ ^} ç Á •æ Á Á { ç æè[Á gálæã ç à . } Á ç ^ { Á ^ Á
 & } •ã^!æã [• È
 Á

UÁ^* ã d[Á^&ææ^ ^{ Á.Á Á^!áæãã[Á[|] |ã o |ã Á[Á 5ç^|É^ ~ Á^Á[|] |ã áæá^Á^•cÁ^ { Á•c Á
•^} á[Á^æ } { æææÁ^Á { æ^ ^•• [ææ ææ^ ~ dæV[áæ^: Á ~ Á^Á^çæ { æÁ•&æ |æÁ^Á[{] |æÁ^Á^} áæ
[~ Á[| c^ææÁ^Á { Á 5ç^|Á Á^Ôæd5[É |æÁ.Á^* ã dæææ ææ ææ & |æ^ ~ Á^ææÁ •Áæã[•Á^!^} c^Áæ Á
} ^* 5&á Á ~ Á^Á^~c[~ Á è[Á[æã[•Á ææ ææ & |æÁ[Á 5ç^|Á Á^ æÁã Á^•] ^æ É

Á
É |æ ææÁ[Á[cæ ^} d Á^ç^! | Á^!Áæ |^•^} æææÁ { Á[& { ^} d •É |ææ |ææ [•Á^* ~ } á[Á Á
•^] ^æææ / ^•Á •& ææ Á çã ææ Á æææ |æ ææ^!æÁ[Á 5ç^|É Á[] c} á[Á •Á^* ã c^Á^ { ^} d •Áæ
á^} [{ ã æè[Á[Á[cæ ^} d É ææ ææè[Á^Á { [•Á ~ Áæ ã ~ c^Á^Áæ æ) &æ Á { Á[á[Á^!ð ^d[Á^!Á
| cæ[É æ æ) &æ É |^æ Á^Á { ^!æè[Á[•Á[c^É æ ^} / ^•Á^ [{ ^} &æ |æææ Áæ Á^Á [~ } ææè[É
{ æ& •É { [•Á ~ Áæ ã ~ c^Á^Áæ æ) &æ Á ææææá^!æ } •æ c^Á[Á] æ [Á[Á[cæ ^} d É |æ |æ ææÁ
&ææ[c^É •Á ^ { [|ææ Á^•&ææ [•É^] d^Á^ ~ d [•É

Á
UÁ LOTECAD &ææ |æ^!æÁ^Á^} æææææ[c^Á[|Á^Áææ { æææ Á^ æææ É^!æ} á[Á [& { ^} d •Á^ Á
* ææ æè[Á^Á ~ &^•• [Á^Á { Á {] |^} áæ ^} d É

Á
"Á |æ ææ [] [* | | æææ áææ ææ æææ^Áæææ[c^É çã æ} á[Á [á^ | [•Á^! •]] ææ ææ [•Á^ | Á^• | |ã É

Á
"Á ^ { [|æÁ^•&ææ [Á^æ^!æ É^!Áæ |á[Á [{ Á çã - } &æ Á^•] ^ææ Á

Á
"Á^ c^æè[Áæ d { | ææÁ[Á^!ð ^d[Á [•Á[c^Á^•^} @æ [•Á[ÁÉ d ÔÖÖÁ

Á
"Á[c |æè[Áæ d { | ææÁ[•Á^!æ^Á^ ~ Á^~ ã ææ^!^ | Á^• | |ã Á

Á
"Áæ^!æÁ^Á [|á^} ææ Á

Á
"Áææ d [Áã æ^•Á^Á [] ~ [] ææ / ^•Á

Á
"Á |æ ãæÁ^•&æææ Á |^æ Á [•Á[c^Á

Á
"Á ~ ææ [Á^• { [Á^Á |^æ Á çã ^} / ^•Á^ [{ ^} ~ [] ææ / ^•DÁ

Á
"Á ^ { [|æÁ^!ææ[Áã^æ ^} c^Á { Áæ ~ æ[Á [&É[Á [|áKÁ [á^ | [ÁÁ [á^ | [ÁGÁ [á^ | [ÁHÁ

Á
UÁ ÑVÒÖÖÁ^ } &æ } ææ c^!ææ[Áæ ÁæWUÔÖÖÁ^Áæ [] |ææ[Áæ Á ÒT UÔÖÖÉÁ

Conteúdo Complementar: Depoimentos

Á
Á

"Conheci o sistema MEMOCAD em 2012. Utilizei para elaborar as peças técnicas para o Georreferenciamento de Imóveis Rurais ainda nos padrões da 2ª NTGIR, de Projetos de Assentamentos do INCRA na região do Norte de Minas. A facilidade de uso das ferramentas aliada a eficácia da automatização dos processos fizeram com que mais de 200 processos individuais de desmembramento ficassem prontos com uma rapidez que certamente com os outros softwares do mercado eu não conseguiria. O apoio da Nely é um diferencial, pois todas as "maluquices" que inventava para facilitar ainda mais os processos, eram implementadas de prontidão por ela. Hoje em dia eu ainda uso, recomendo e elejo o sistema MEMOCAD como melhor solução para trabalhos com topografia e geodésia".

João Paulo Duarte Luís
T ÔT UÔCÖÄ^•â^ÁGCFGÁ

Á
Á

"Sou usuária do MEMOCAD desde 2009. Desde então, nunca senti a necessidade de buscar outros softwares para o desenvolvimento dos trabalhos de Georreferenciamento de Imóveis Rurais. É um aplicativo simples, fácil, rápido, organizado e dispõe de todos os quesitos para a elaboração do processo e exigências do SIGEF, além de poder contar com um suporte especializado. O memocad é executado dentro do AUTOCAD, utilizando-se de outros programas como word, excel, libreoffice, programas simples e comuns usados na elaboração dos memorias e planilhas. Na minha opinião o aplicativo é de excelente qualidade, principalmente com respeito à parte visual. Os ícones são simples, de fácil utilização e bastante útil para quem deseja ter acesso a recursos práticos para manipulação e montagem do processo de georreferenciamento de imóveis rurais. O memocad também oferece aos usuários outros módulos e aplicativos na área de topografia além do Módulo de Georreferenciamento possui o Módulo Amazônia Legal, Módulo Lotecad, Módulo Floracad/ CAR, Módulo IEF e funções especiais. Aproveitando para agradecer a Nely pelo profissionalismo e seriedade pelo suporte com que assume com todos os usuários que fazem uso do aplicativo".

Andréa Aparecida Campelo
W^æÁ Á ÔT UÔCÖÄ^•â^ÁGEEJÁ

Á

Á

“Bom dia, amiga Nely. Quanto ao MEMOCAD, só tenho elogios, apesar de não tê-lo usado em georreferenciamento ainda. Usei quando precisava de memoriais para Reserva legal para o IEF, e sempre o achei muito prático e simples de operar. É um excelente software”.

Á

Donato A. Rocha

Á

Á

“Com uma plataforma intuitiva o Memocad foi o software disponível no mercado q melhor me atendeu. Represento uma empresa com uma demanda considerável em Georreferenciamento de P.A. do INCRA e Loteamentos Urbanos e necessitava de um programa automatizado, com a aquisição do Memocad reduziu os erros e aumento a produtividade, além do pós venda que tem um excelente suporte técnico. Além de um ótimo software para GEORREFERENCIAMENTO DE IMÓVEIS RURAIS e LOTEAMENTO URBANO conta com uma excelente suporte técnico pós venda”.

Á

Josemar Pereira dos Santos

Á



Á